

精巧、高效、節能  
滿足大眾化需求



- 高速列印，每秒200mm的最快列印速度。
- 標準雙介面配備。
- 簡易紙捲安裝及進紙處理。
- 可調紙寬靈活設計，適用於58mm和80mm紙寬列印。
- 可支援水平、垂直及垂直掛牆安裝。
- 具環保之星認證，待機耗能僅為1瓦。

新經濟型熱感式收據印表機

**TM-T82II**

### 精巧靈活省紙

壁掛安裝，上蓋角度可超過90度，完全能達到垂直標準。

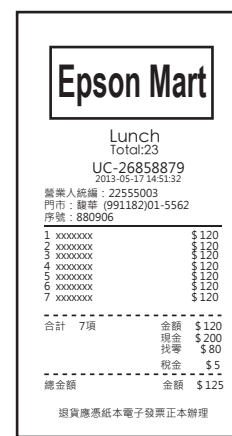
3" 及2" 寬度紙捲，可滿足使用者對3" 及2" 熱感列印紙寬的選擇需求。



標準雙介面，內建 USB2.0 + 序列埠(RS232) 或雙向並列埠 (IEEE1284)。



自動省紙功能選項，可省下多達30%的紙張。



省紙功能  
紙張節省達30%!

## TM-T82II



請使用原廠耗材，以確保最佳列印品質並延長機器使用壽命。

EPSON、EXCEED YOUR VISION、Epson UltraChrome、MicroPiezo TFP 及其商標皆為 Seiko Epson Corporation 所屬的註冊商標。唯有同品牌產品才能沿用此商標。其餘產品名稱及商標名稱均為各家產品或是註冊商標，為各廠商自行註冊使用。同時 EPSON 對於非 EPSON 公司之商標並不聲明任何權利。

**EPSON®**  
EXCEED YOUR VISION

www.epson.com.tw

產品規格		
產品名稱	TM-T82II	
列印方式	熱感式列印	
解析度	203x203dpi	
列印速度	最快200mm/秒	
字體	內建字型	9x17或12x24 (英數字)/24x24(中文)點
	字元大小	1.25x3.0 或 0.88x2.13(英數字)/3.0x3.0mm(中文)
	字元數	*80mm紙寬：48或64(英數字)24(中文)字 *58mm紙寬：35或46(英數字)17(中文)字
	字集種類	95英數字元/18國際字元/128x43圖形字面/Big-5繁體中文(13,535字)
條碼	一維條碼	UPC-A, UPC-E, JAN13 (EAN13), JAN8 (EAN8), CODE39, ITF, CODABAR (NW-7), CODE93, CODE128, GS1-128, GS1
	二維條碼	PDF417, QR Code, MaxiCode, Two-dimensional GS1 DataBar, Composite
紙張	尺寸	紙寬79.5mm ± 0.5mm、最大直徑為83.0mm 紙寬57.5mm ± 0.5mm、最大直徑為83.0mm
	厚度	0.06 to 0.07mm
記憶體	資料緩衝區	4KB或45bytes
	NV記憶體	256KB
傳輸介面	內建 USB2.0 + 序列埠(RS232) 或 雙向並列埠(IEEE1284)、Ethernet 10/100 Tx	
使用電源	24VDC ± 7%、內附變壓器PS-180	
電源消耗	平均約1.8A(18%列印密度下、連續列印100行); 待機平均約0.1A	
可靠度	切刀壽命	150萬次
	MTBF	360,000小時
	MCBF	6千萬行
外觀尺寸	140 (W) × 199 (D) ×146 (H)	
重量 (約重)	1.7 kg	
顏色	ECW(白色)/EDG(黑灰色)	
選購件	雙面粘貼膠貼 (型號: DF-10)	
	外部蜂鳴器 (型號: OT-BZ20)	
安裝	水準, 垂直,垂直壁掛, 壁掛	

以上規格若有變更，恕不另行通知

經銷商蓋章

台灣愛普生科技股份有限公司

台北市信義區松仁區路7號14樓  
TEL: (02) 8786-6688  
EPSON網址: www.epson.com.tw

2013-5-7 第一版